

볼거리가 풍부한 뮤지컬 두편
 세종문화회관에서는 각종 댄스 선수권 대회 챔피언 출신의 댄서들이 펼치는 화려한 무대, 스펙타클한 의상, 감각적인 음악을 갖춘 번디올로아2가 상연된다. 10월 17일부터 27일까지, 유니버시티센터는 오는 10월 12일부터 뮤지컬 <벨리>을 상연한다. 대중성을 가미한 완벽한 각색, 패션쇼를 방불케 하는 의상, 락과 클래식의 하모니로 유럽 뮤지컬의 진수를 보여준다.
 문의 번디올로아2 02-549-4480 벨리 02-210-9622

Culture

EDITOR LEE EJUN YOUNG



소리·만남, 생각 그리고 휴학 기획전
 국립민속박물관은 국립국악원과 함께 '소리를 만나다', '소리를 생각한다', '소리를 즐긴다', '소리와 삶다'라는 네 가지 주제로 소리 기획전을 개최한다. 인간이 이 땅에 태어나 처음으로 외부 환경의 자연의 소리를 만나고, 그 소리에 의미와 관심을 담고, 음악과 같은 예술 장르를 통해 소리를 즐기고, 잊혀진 소리를 추억하는 일련의 과정이 그려진다. 전시는 11월 5일까지.
 문의 02-3704-3153



선율이 아름다운 음악 공연

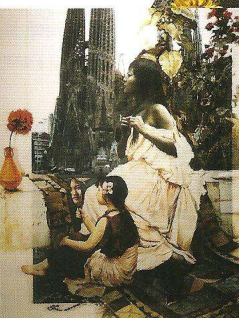
판테라 테너 임형주가 음악감독으로 있는 25인조 크리안 포스트 챔버 오케스트라와 5인조 밴드가 함께 가을밤 콘서트를 갖는다. 예술의전당 콘서트홀에서 10월 12일 단 하루만 공연된다. 각 분야의 최정상 거장들이 비호와 그의 동시대 작곡가들의 작품을 연주하는 서울 국제비오페스티벌이 개최된다. 10월 18일부터 31일까지 세종제일버블, 금호아트홀 등에서 만날 수 있다.
 문의 임형주의 가을밤 콘서트 02-2000-9752, 서울국제비오페스티벌 02-2220-1512

2007 임형주와 함께하는 가을밤 Concert

2007. 10. 12 (Fri) PABO

연극 코끼리와 나

<태종실록>에 기록된 조선 시대 최초의 코끼리 이야기를 바탕으로 감동적인 휴머니즘을 그린 작품이다. 일본에서 조선의 대장경을 알고자 전람적으로 보낸 코끼리를 두고, 나라를 구하기 위해 코끼리를 지켜려는 수도독 '쌍달'과 인간보다 더 인간다운 코끼리 '혹산' 사이에서 벌어지는 해프닝을 해학적으로 다뤘다. 9월 21일부터 10월 21일까지 국립중앙박물관 극장 용에서 상연된다.
 문의 1644-5955



한국현대미술중남미전:박하사만

영화 '박하사만'에서 이름을 차용한 이번 전시는 80년대에서 90년대로 이행하는 과정에서의 아티스트의 변화를 다룬 제1부 메이드 인 코리아, 급속도로 추진된 도시화에 따른 사회 구조와 삶의 방식 변화를 보여주는 제2부 뉴타운 고스트, 대중 소비문화의 폭발 시기에 형성된 새로운 감성의 표출인 시각 문화를 다룬 제3부 몰라스틱 피라다이스'로 구성된다. 10월 10일부터 11월 11일까지 서울시립미술관에서 전시된다.
 문의 02-2188-6232

서울세계무용축제(SIDance2007)

조각같은 몸에서 뿜어나오는 엄청난 에너지와 리얼리티 관능미를 느낄 수 있는 무용축제가 개관다. 유럽을 대표하는 발레단 이프레빌레 무용의 (바흐예찬), <로사니 카드>와 같은 작품들을 볼 수 있다. 위 작품들은 개막작으로 상연되며, 10월 4일 오후 8시에 국립극장 해오름극장에서 50% 할인, 전회로 예매할 때 어류 정기구독자라면 20%를 특별할인받을 수 있다. VIP석은 1만원, B석은 2만원이다. 문의 02-3216-1185

매월 18일은 바람 피는 날



색깔 있는 미술 전시회

6·25가 낳은 고아, 인천 차이나타운 등 소외된 계층의 삶을 다룬 60년대 작품을 비롯해 최근까지 발표된 사진작가 주명덕의 작품 44점이 전시된다. 10월 14일까지 갤러리 지지향에서 전시된다. 이 시대를 살아가는 시민들의 지극히 현실적인 모습을 장난감과 만화 등 장난스러운 이미지 속에 담아낸 현대주의 곡선미술은 갤러리 상상마당에서 10월 18일까지 만날 수 있다. 삶에서 발견되는 이중성의 의미를 극단적이고 모순적인 방법으로 하나의 공간 안에 담아내는 작가 이정연의 작품도 전시된다. 아이엘아트갤러리에서 10월 12일부터 11월 9일까지.
 문의 주명덕 031-955-0030, 현대준 곡선미술 02-330-6200, 한정영 02-3446-3766

어류 정기구독자 20% 특별

서울세계무용축제개막작
 일시: 10월 4일 오후 8시
 장소: 국립극장 해오름극장